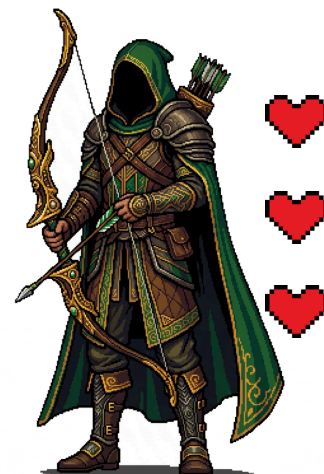


# よくみてクエスト



## 療育の引き出し

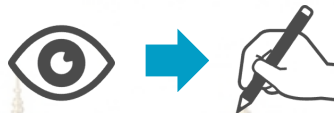
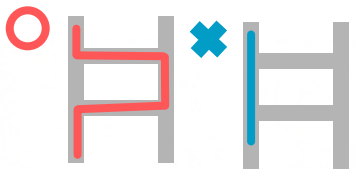
レベル12



モンスターを たおしに いきます。  
よこせんでは、かならずまがります。

すうじの 1 から じゅんばんに いきます。  
じゅんばんを まちがえると ハートが へります。  
ハートが なくなったら しっばい です。

スタートする ばしょを よくみて きめたら、  
えんぴつで みちを すすみましよう。



A large maze puzzle with five paths leading to different monster icons on the right. Each path starts with a yellow arrow in a circle. The monster icons are numbered 1 to 5 in yellow circles:

- 1: A white rabbit-like creature with a red horn.
- 2: A colorful butterfly.
- 3: A colorful phoenix.
- 4: A golden bull-headed figure holding scales.
- 5: A blue and orange dragon.